



Den Europæiske Union ved Den Europæiske
Fond for Udvikling af Landdistrikter og Ministeriet
for Fødevarer, Landbrug og Fiskeri har deltaget
i finansieringen af projektet.

Besøgsrapport

CHR 41716 Projekt mastitis 2011

Jørgen Katholm, dato 28. april 2011



Besætningsbesøg, (CHR 41716), d. 28. april 2011**Hos:**

Flemming Sørensen
Pittevej 18
8881 Thorsø
Tlf 86966649
Mobil 21606512

**Til stede ved besøget:**

Kopi til: Dyrlæge Peder Dalgaard Ans

Baggrund for besøget var

Deltagelse i projekt mastitis 2011

Udpeget Betalactamase Ct 27,3 (staf aureus 27,5 B-strep 40)

KONKLUSION

- B-infektion Ct værdi ved to køer 1845 og 2051, disse køer bør slagtes eller behandles med det samme og omtestes om 2-3 uger
- Udviklingen i celletallet viser et fald i uge 40 til under 200.000 men med en lille stigning i uge 7 2011 hvorefter det igen er under 200.000.
- Stafylokokker og især stafylokokkus aureus og de pencillinresistente CNS dømmes ud fra de fundne forhold ikke at udgøre et voldsomt besætningsproblem som udpegningen blandt de 20 lavest besætninger ved årsprøver i oktober 2010 kunne antyde for betalactamase
- Fokus på falske kokopper og dypning med 4XLA hvis de viser tegn på stigning
- Fokus på fodertildeling i sommerperioden hvor der er tydelig stigning i tankcelletallet

Beskrivelse af besætningsforhold.

Besætningen er udpeget på grund af lave Ct værdier for Betalactamase – Penicillin resistens ved stafylokokker

Langt det meste må antages at komme fra øvrige stafylokokker staf spp (CNS koagulase negative stafylokokker)

Der er 123 negative køer for Staf aureus og altså kun 15 med Ct værdi for Staf aureus. Der er til gengæld 116 ialt 84% med Ct værdi for betalactamase.

Stafylokokker og især stafylokokkus aureus og de pencillinresistente CNS dømmes ud fra de fundne forhold ikke at udgøre er voldsomt besætningsproblem som udpegningen blandt de 20 lavest besætninger ved årsprøver i oktober 2010 kunne antyde for betalactamase.

Besætningen er B-streptokok negativ i landsregisteret.

16 tankmælksprøver siden nytår viste 15 negative og en fra d 7. april 2011 viste 37,8 i Ct for B-streptokokker

Ved ydelseskontrollen d 12. april er alle køer undersøgt det viste

Ko 1845 Ct 39,7

Ko 2051 Ct 37,4

Disse køer bør slagtes eller behandles med det samme og omtestes om 2-3 uger

Prøverne er grupperet på baggrund af resultaterne for B-streptococcer (streptococcus agalactiae)

Køer, hvor sidste PCR prøve var tvivlsom (37-39,99), eller hvor vilkårlig tidligere prøve var positiv (under 37) eller tvivlsom (37-39,99). Seneste 5 resultater vises.

CKRdyrnr Dato	Staf a	Staf sp	Lac- tam	B-str	Str d	Str u	Ent	C. Bovis	E. Coli	Kle	S. Mac	A. pyo
1845 12.04.2011	40	29,4	39	39,7	40	35,7	40	33,8	38,6	39,4	40	38,8
2051 12.04.2011	33,8	30,5	34,6	37,4	35,4	32,4	40	40	40	40	40	40

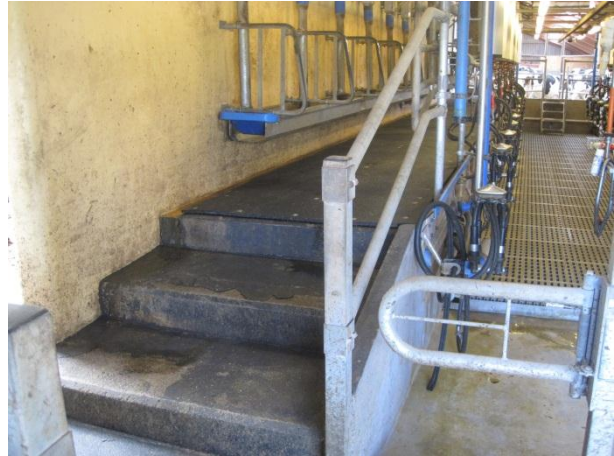
Udviklingen i celletallet viser et fald i uge 40 til under 200.000 men med en lille stigning i uge 7 2011 hvorefter det igen er under 200.000.

Flemming omtaler ikke nogen forandringer der egentlig kan forklare denne positive udvikling men udviklingen følger landsudviklingen og Flemming omtaler at han selv mener han nu er bedre til at golde enkeltkirtler eller slagte køer men kronisk forhøjede celletal

Samtidigt er det oftere at der ikke behandles køer i laktationen kun med mælkeforandringer med minder der varer i længere tid

Der laves CMT på nykælver og goldkøer og dyrkes på CMT positive køer der evt behandles eller goldbehandles

Besætningen malkes i en 2 x 10 Delaval malkestald sildeben med direkte adgang køerne går ned ad tappe når de forlader malkestalden. Tidligere tre trin a 45 cm dybde det var for stejlt og småt. Nu to trin af 60 cm dybde det går meget bedre gumme på gulvet i malkestalden hvor der også tildeles kraftfoder 1 kg ved hver malkning



Køerne dyppes med skum DeLaval Biofoam

Aftørring med en klud – lun fra vaskemaskinen

Patterne desinficeres efter malkning med Milk Super Spray fra Trinol – Jodbaseret i spraysystem
I perioder hvor falske kokopper er i tegn på stigning pattedyppes med 4XLA med god effekt

Omkoblingsniveau 400 ml skiftet for ca 5 år siden fra 300
Pattegummi DeLaval 999007

Køerne fodres med TMR 1 gang dagligt

Kvierne går ude hele året og kan gå ind i dybstrøelsesområde

Kvierne komme til goldkøerne ca 1 måned inden kælvning de sidst 10 dage lukkes de til køerne for at vænne sig til malkestalden

Nykælvere komme til ren kælvningsboks ved siden af goldkøerne og komme derefter til de malkende køer

De kommer til de malkende køer inden for 5 – 10 timer og malkes

De første dage derefter går nykælverne om natten i separat afsnit ved udgang fra malkestalden hvor kan de lukkes fra køerne. Der fjernes noget fyldfoder og gives Hø

Goldkøerne går over for køerne og fodres med TMR 1 gang dagligt – kofoder med halm og goldkomineraler

Fokus på fodertildeling i sommerperioden hvor der er tydelig stigning i tankcelletallet. Der kan være varmeudvikling med energitab i TMR. Udfodring evt 2 gange dagligt eller bland med myresyre



Der er brystplanke i alle sengene

Der er dobbelt lags gummimadrasser

Der strøs to gange dagligt med frisk strøelse, Easy strå knust halm der leveres løst der skræbes ned 4 gange dagligt.

Køerne ligger for det meste fint og har rimeligt rene yvere

Der gives Lübeck Ecodry til udtørring af sengene 3 gange hver uge

Ko 2051



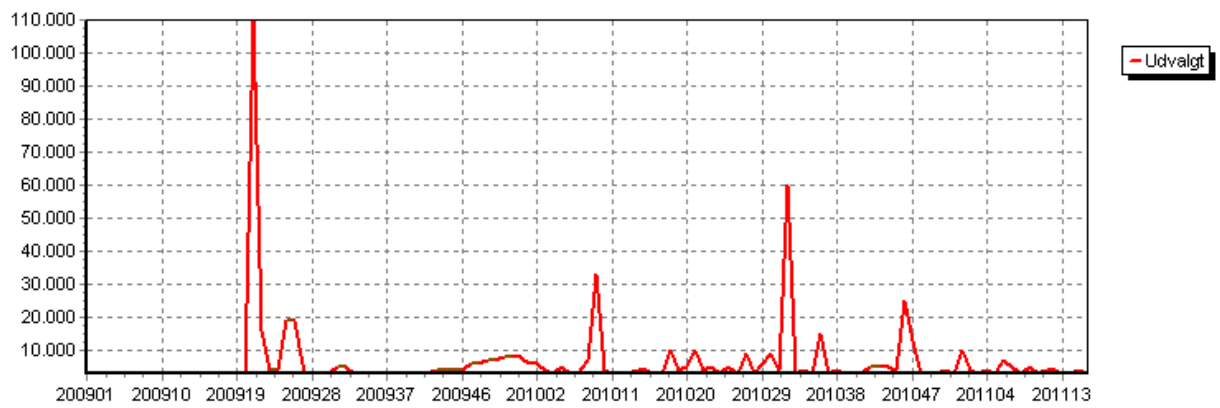
Målinger af tankmælks PCR siden Nytår

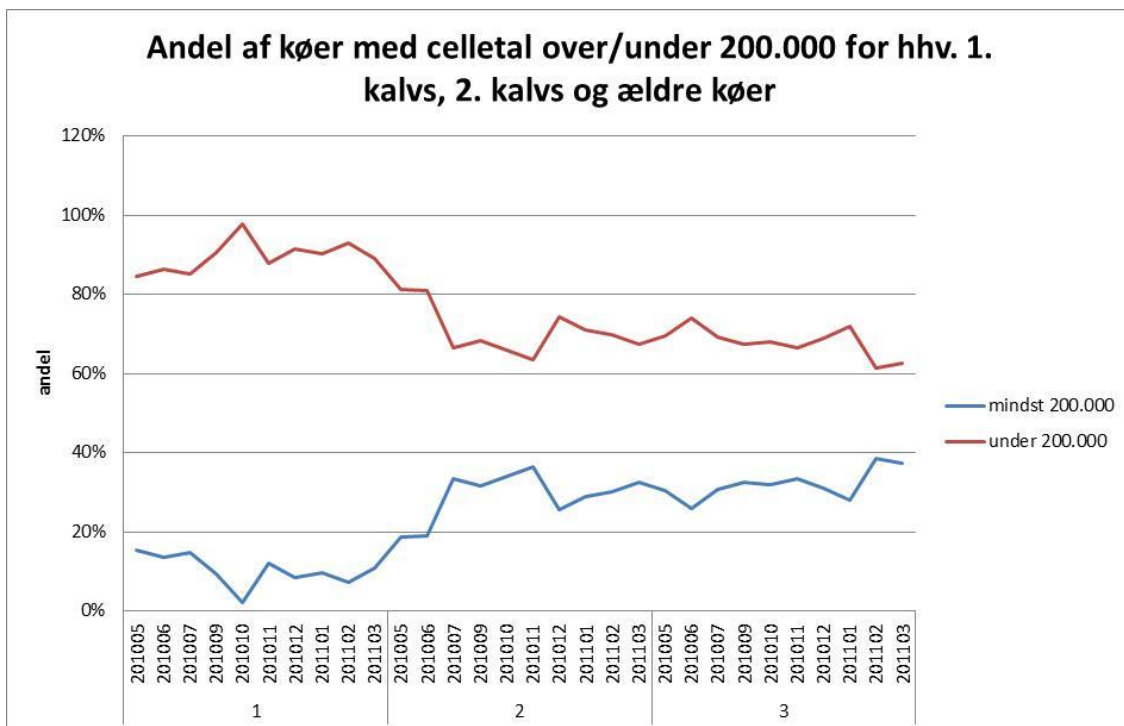
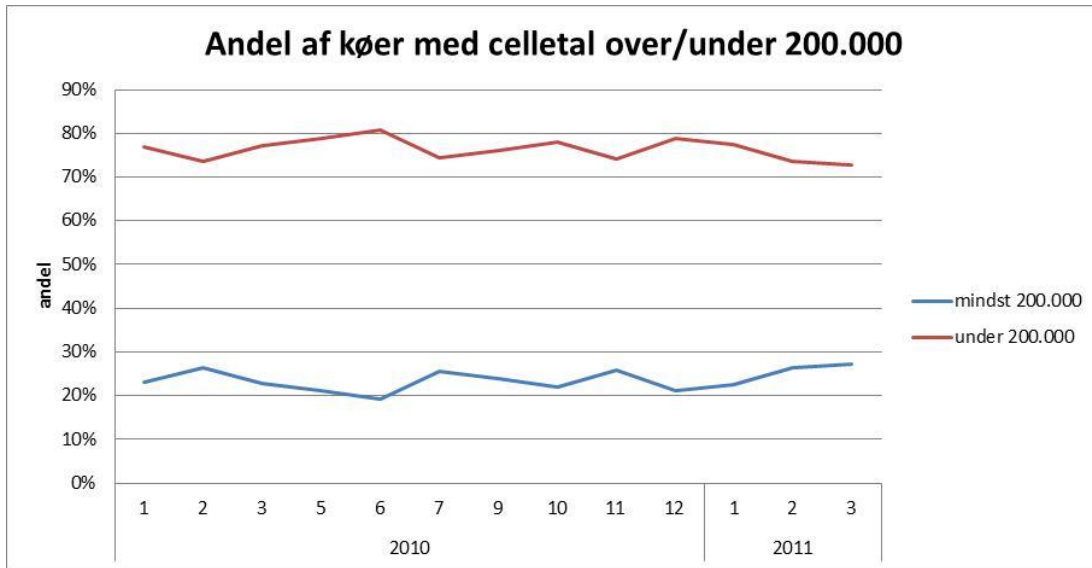
EJDNR	UDTAGDATO	VETLABNC	Staf. aurei	Enterococ	C. bovis	Beta-lacta	E.coli	Strep dysg	Staph sp	B-strep	Strep ube	Klebsiella	S. macesci	A. pyogen
41716	05-01-2011	Z011-0008	40	33	32,6	40	34,7	32,5	30,6	40	34,5	40	35,6	40
41716	02-02-2011	Z011-0098	35,1	35,5	33,2	31,8	40	28,7	29,2	40	31	40	40	30,2
41716	18-02-2011	Z011-0146	32,4	35	34,1	30,6	40	33,5	29,7	40	28,7	39,4	40	33,7
41716	18-03-2011	Z011-0263	34	33,2	32,9	31,8	40	33,6	28	40	31,1	40	40	28,4
41716	20-03-2011	Z011-0262	40	34,9	32,5	40	37,9	37,7	31	40	32,3	40	40	29,1
41716	22-03-2011	Z011-0280	35,9	35,5	34,2	31,7	40	40	30,5	40	33	40	40	28
41716	24-03-2011	Z011-0293	40	37,1	40	40	40	40	32,5	40	33,6	40	40	40
41716	26-03-2011	Z011-0301	35	36,3	33,7	34,1	40	35,8	30,9	40	27,3	40	40	40
41716	28-03-2011	Z011-0310	36,8	34,2	35,2	31,2	34,7	34,7	30,7	40	40	40	40	38,9
41716	30-03-2011	Z011-0331	32,5	33,4	32,7	33,2	36,6	34,8	29,3	40	31,7	40	40	40
41716	01-04-2011	Z011-0336	35,8	35	33,1	33,6	40	36,5	29,9	40	30,9	40	40	38,8
41716	03-04-2011	Z011-0337	27,7	30,4	32,6	30,3	40	31,4	25,3	40	32,4	40	40	40
41716	05-04-2011	Z011-0350	35,1	35,3	31,1	33,7	40	33,9	31	40	32,1	40	40	40
41716	07-04-2011	Z011-0369	40	33,6	32,8	36,7	35,9	35,2	28,7	37,8	30,2	40	40	31,5
41716	09-04-2011	Z011-0374	31,7	33,3	34,5	33,7	40	35,2	31,6	40	31,8	40	40	33,3
41716	11-04-2011	Z011-0379	33,1	35,7	33,1	37,3	36,7	40	30,3	40	33,4	40	40	37,5

Celletal siden 1 januar 2009



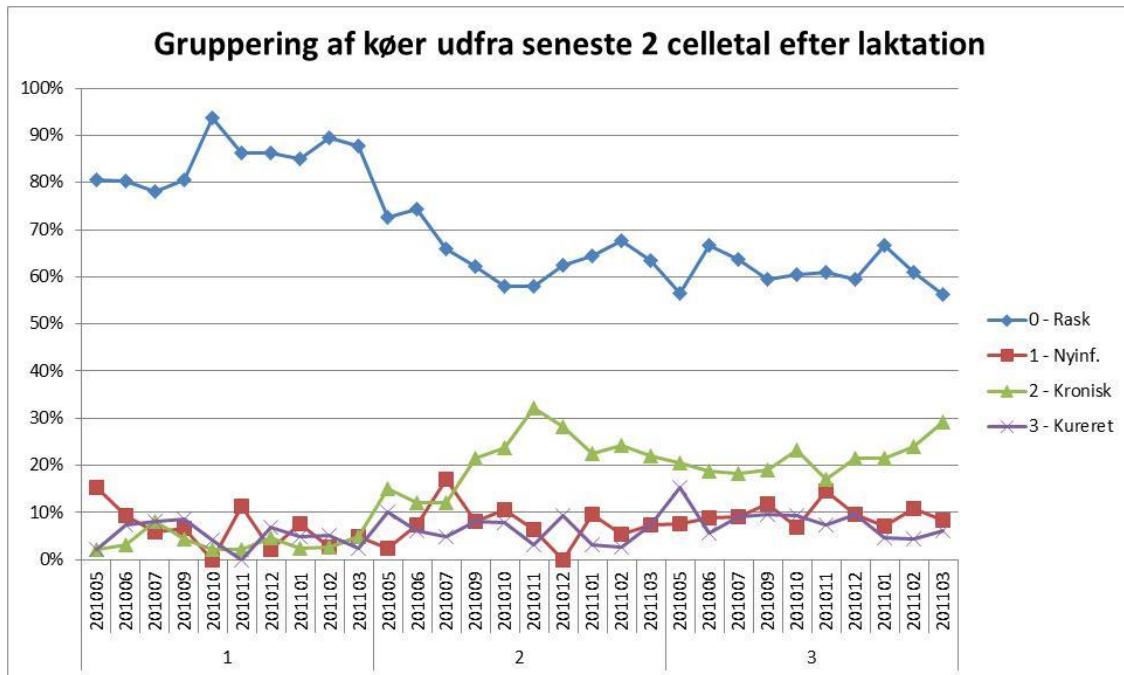
Kimtal





	Besætning	Danmark gns
Infektion 1 kalv	11	18
Infektion 2 kalv	28	32
Infektion 3 kalv og ældre	31	44

Specielt 1 kalvs køerne ligger flot under landsgennemsnittet



Udvikling mellem to kontrolleringer

	Besætning	Gns i Danmark
Raske	71	61
Nyinficerede af raske	10	14
Kroniske	15	20
Helbredte af inficerede	31	31

Specielt antallet af raske køer og nyinfektionsrisiko er betydeligt bedre end landsgennemsnittet

Sum af AntalKøer	Kolonnenaavn		
Rækkeavn	mindst 200.000	under 200.000	Hovedtotal
1	13,0%	87,0%	100,0%
201005	0,0%	100,0%	100,0%
201006	25,0%	75,0%	100,0%
201007	25,0%	75,0%	100,0%
201009	0,0%	100,0%	100,0%
201010	0,0%	100,0%	100,0%
201011	0,0%	100,0%	100,0%
201012	33,3%	66,7%	100,0%
201101	0,0%	100,0%	100,0%
201102	25,0%	75,0%	100,0%
201103	20,0%	80,0%	100,0%
Hovedtotal	13,0%	87,0%	100,0%

Infektion ved kvierens første ydelseskontrol er 23% i gns i Danmark og her i besætningen 13% FLOT

Kolonnenavn	0	1	2	3	Hovedtotal
Rask	Nyinf.	Kronisk	Kureret		
	50,0%	25,0%	4,5%	20,5%	100,0%
	66,7%	33,3%	0,0%	0,0%	100,0%
	50,0%	12,5%	0,0%	37,5%	100,0%
	0,0%	50,0%	25,0%	25,0%	100,0%
	50,0%	50,0%	0,0%	0,0%	100,0%
	33,3%	0,0%	33,3%	33,3%	100,0%
	50,0%	0,0%	0,0%	50,0%	100,0%
	100,0%	0,0%	0,0%	0,0%	100,0%
	57,1%	14,3%	0,0%	28,6%	100,0%
	66,7%	33,3%	0,0%	0,0%	100,0%
	25,0%	50,0%	0,0%	25,0%	100,0%
	46,0%	24,0%	16,0%	14,0%	100,0%
	28,6%	42,9%	0,0%	28,6%	100,0%
	33,3%	0,0%	0,0%	66,7%	100,0%
	40,0%	40,0%	20,0%	0,0%	100,0%
	57,1%	28,6%	14,3%	0,0%	100,0%
	50,0%	25,0%	25,0%	0,0%	100,0%
	50,0%	25,0%	25,0%	0,0%	100,0%
	66,7%	0,0%	33,3%	0,0%	100,0%
	62,5%	12,5%	12,5%	12,5%	100,0%
	33,3%	33,3%	33,3%	0,0%	100,0%
	47,9%	24,5%	10,6%	17,0%	100,0%

Sum af AntalKoer	Kolonnenavn	0	1	2	3	Hovedtotal
Rækkenavn	Rask	Nyinf.	Kronisk	Kureret		
Hverken gold/PFS	51,56%	28,13%	6,25%	14,06%	100,00%	
Kun goldbeh.	40,00%	16,67%	20,00%	23,33%	100,00%	
Hovedtotal	47,9%	24,5%	10,6%	17,0%	100,0%	

Nyinfektion goldperioden ingen antibiotika 35 % (DK 34) Kureret 68 % (DK 47)
 Goldbehandling 29 % (DK 24) 61 % (DK 63)

Sum af AntalKoer	Kolonnenavn				Hovedtotal
Rækkenavn	0	1	2	3	
	Rask	Nyinf.	Kronisk	Kureret	
Hverken gold/PFS					
201005	2	2		1	5
201006	6	1		4	11
201007		4		1	5
201009	3	3	1		7
201010	2			1	3
201011	2	1		1	4
201012	5				5
201101	7	1	1		9
201102	5	4	2		11
201103	1	2		1	4
Kun goldbeh.					
201005	2	2		1	5
201006				3	3
201007	2		2		4
201009	3	1			4
201010	1	1	2		4
201011	1		1		2
201012			1		1
201101	2	1		3	6
201102	1				1
Hovedtotal	45	23	10	16	94